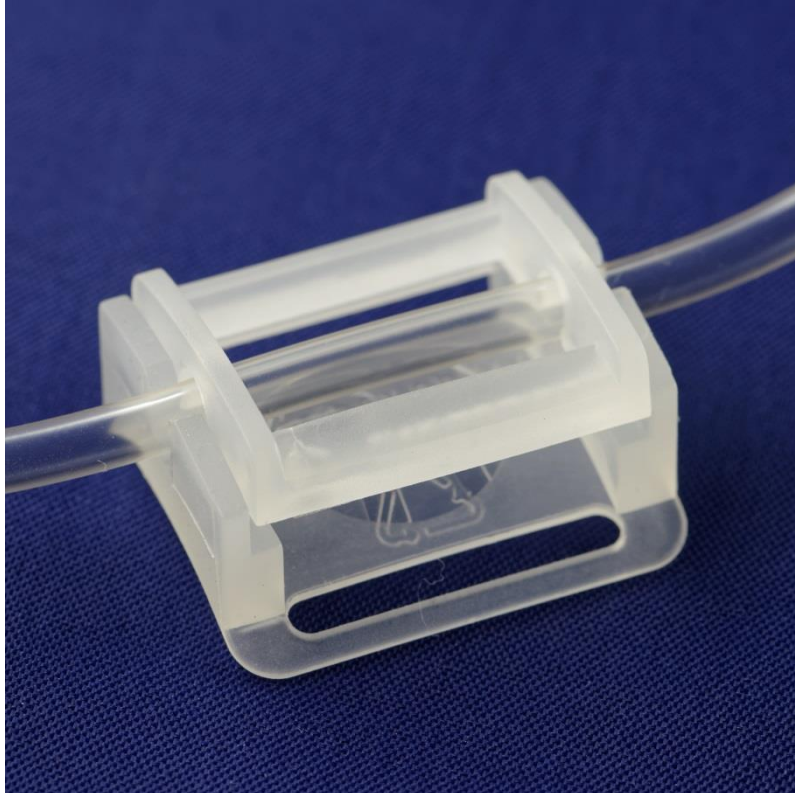


”FASTRID”

FIXERINGSANORDNING FÖR INFUSIONSAGGREGAT



Fastrid syftar till att fixera infusionsaggregat eller liknande utrustning vid patientvård. Fastrid håller aggregatet på plats med hjälp av en kardborrebandsfunktion.

Ändamålet med fixeringsanordningen är främst att

- säkerställa att permanentkanylen inte rubbas ur sitt läge vid drag eller ryck i aggregatet,
- behandlingen ska upplevas bekväm för patienten (jämför med tejp som ibland kan vara svår eller obehaglig att avlägsna),
- underlätta arbetet för personal genom att förenkla hanteringen och samtidigt minska tidsåtgången vid anslutning och borttagning av infusionsaggregat eller annan utrustning,
- minska förbrukningen av tejp och bandage.

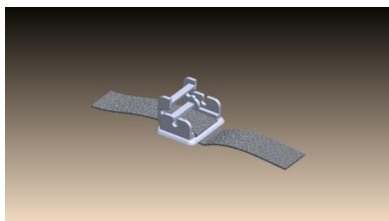
Fastrid finns i en storlek som passar de vanligaste infusionsaggregaten som används idag.

Fastrid är gjort i polopropylen och kan därför återvinnas som plast. Bandet är avsett att användas till en patient och sedan slängas till förbränning.

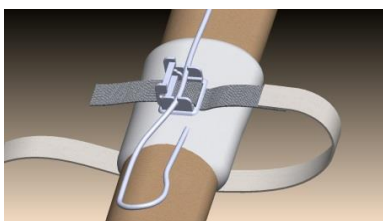
Användarinstruktioner

Fastsättning av anordningen

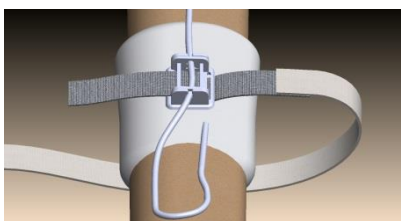
1. Vänd Fastrid med kardborrband med locköppningen åt höger.
2. Klipp till en lämplig längd på det elastiska bandet. Det ska räckta knappt 1,5 varv runt patientens ben.



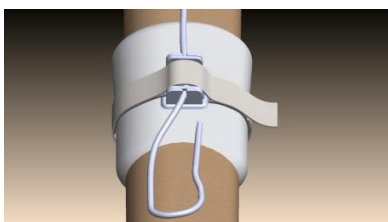
3. Fäst det elastiska bandet på kardborrbandets högra ände.



4. Aggregatet sättes på plats i Fastrid genom att trycka ned det genom det övre och nedre spåret samtidigt. Därefter stänges locket över aggregatet.
5. Sätt fast Fastrid på patienten med locköppningen åt höger på den plats den är tänkt att sitta, förslagsvis ovanför permanentkanylen.



6. Dra det elastiska bandet runt patientens ben och fäst på den vänstra änden av kardborrbandet. Dra sedan runt det elastiska bandet hela vägen över locket och fäst på kardborrbandet på Fastrids högra sida.



Borttagning av anordningen

Anordningen tas enkelt bort genom att öppna bandet. Fastrid kan med fördel sitta kvar på aggregatet om detta tillfälligt ska kopplas bort, till exempel vid rastning.

Animal healthcare solutions - carina.forsman@ahsolutions.se - mobil 0703-447331

www.ahsolutions.se - <https://www.facebook.com/animalhealthcaresolutions>

Testade droppaggregat

Alaris GW Volumetric pump

Codan V86-P

Codan IVIP C

Codan Greenline L86-P

Dosi-flow 30 SY

Braun luer lock infusomat spaceline

Braun intrafix primeline

Braun Original Infusomat Line Luer lock

Fresenius Kabi Volumat Line VLST00

Fresenius Kabi Volumat line transfusion VLTR00 BLOD

Fresenius Kabi MS 10

Mediplast Infusionsaggregat